

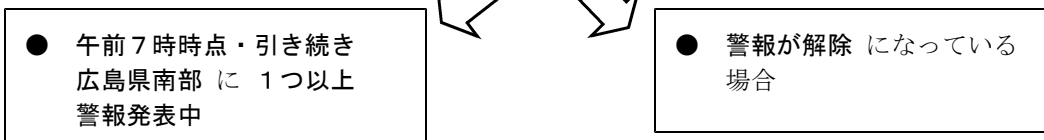
登校前

午前6時時点・午前7時時点、広島県南部の警報発表状況 テレビ・ラジオ・電話（☎ 177）等でお確かめください。

1 台風の時

- 午前6時時点 広島県南部に（暴風・大雨・洪水）のうち、1つ以上の警報発令されている場合

【児童は自宅で待機する】



【臨時休業】

《台風時、広島市立安北小学校は、全校この上記マニュアルで行動します。》

【通常どおり登校】

2 台風以外で警報（暴風・大雨・洪水）が発令されている場合

- 午前6時時点 広島県南部に（暴風・大雨・洪水）のうち、1つ以上の警報発表されている場合

【児童は自宅で待機する】



【メールで連絡】

【通常どおり登校】

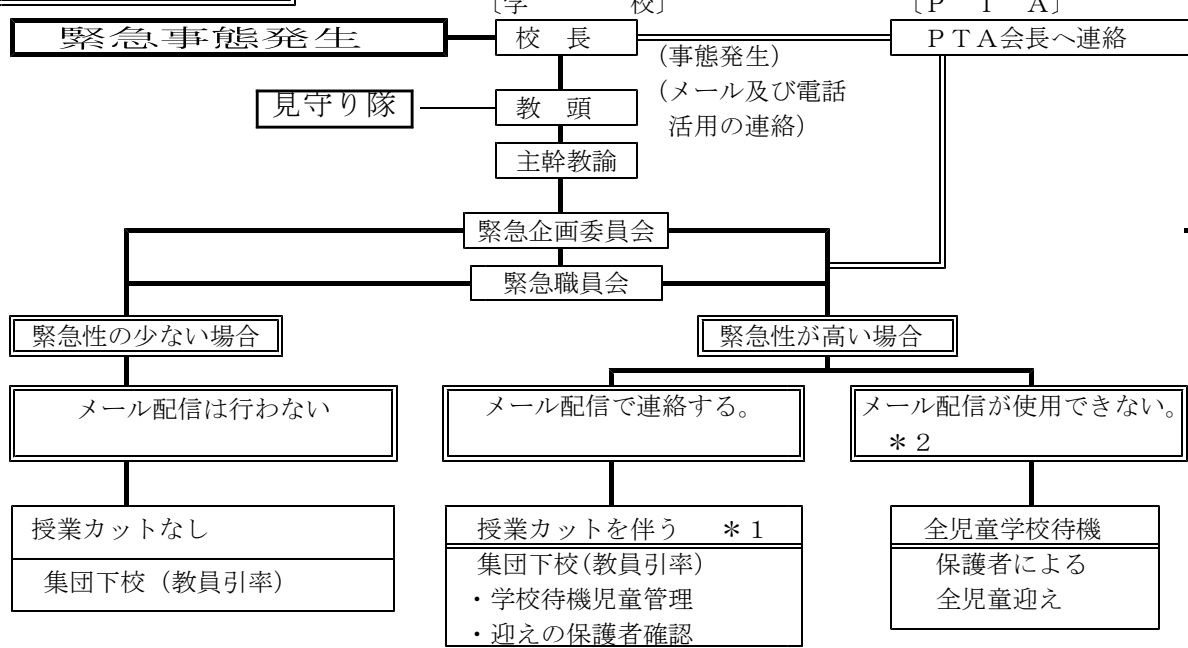
3 午前7時時点で 広島県南部に 注意報が発令されている場合

- ◎ 児童は 安全に注意して登校 する
- ◎ 災害発生が予想される場合、自宅周辺の状況等により、保護者の方で危険と判断された時は、登校を見合わせる等の措置 をとり、その旨を学校までご連絡 ください。（その場合、遅刻にはなりません）

（お 願 い）

- ☆ 学校の電話がこみあい、学校からの電話ができなくなることがあります。学校への電話でのお問い合わせはご遠慮ください。
- ☆ 保護者が不在となる場合は、家庭での過ごし方を十分指導してください。
- ☆ 臨時休業時の給食費 につきましては、返金できかねますので、ご了承くださいませよう、よろしくお願いいたします。
- ☆ 学校が臨時休業の場合は、どろんこも休会となります。自宅で安全にすごしてください。

学校授業中



☆ 定刻になっても下校しない場合は、学校へ連絡をお願いします。

*1 授業カットを行う場合は、メール発信を活用 いたします。その場合、連絡がつかない方や、児童を学校待機させたい方のお子様は、学校待機措置をとりますので、保護者の方は、学校へのお迎えをお願いします。

*2 大地震など大きな自然災害により、パソコン・電話が不通の場合、メール発信・電話連絡ができません。この場合は、児童全員、学校待機措置をとらせていただきます。全児童、保護者の方に手渡しいたしますので、学校へのお迎えをお願いいたします。

◎ お迎えに来られた際、お子様を教職員がお渡しする 場合に、保護者の皆様であることを確認するため、失礼な対応があるかも知れません。児童の安全確保故のためのものとお許しいだきますようお願いいたします。

☆ 放課後児童クラブ『どろんこ』の児童 につきましては、規約上、登会后、全員保護者によるお迎えとなっておりますのでよろしくお願いいたします。

☆ 児童館は臨時休館です。

※その他

広島市において「震度5弱」以上の地震が発生した場合は、全ての幼稚園、小・中・高等学校において、以下の対応をとるようになっています。なお、市内の一つの区でも「震度5弱」と出れば、市立全校園で同じ対応です。よろしくお願いいたします。

- ① 17時から24時までに発生した場合には、翌日を一斉臨時休校とする。
- ② 0時から8時30分までに発生した場合は、当日を一斉臨時休校とする。

※ 特別警報が発令された際は、「震度5弱以上の地震発生時」と同じ対応になります。

《安北小学校 ☎ 872-0881》

